

LES FICHES TECHNIQUES DE LA FREDON PACA

N°3 : LES CHRYSOPES, REDOUTABLES PREDATEURS

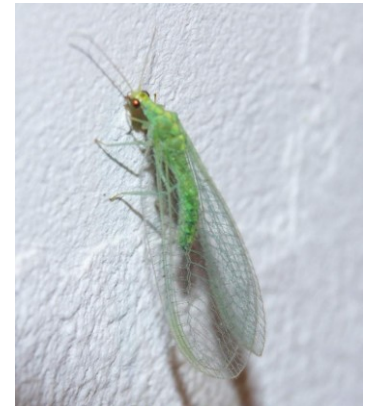
La FREDON PACA a été retenue dans le cadre d'un appel à projets Ecophyto pour publier des fiches techniques à destination des gestionnaires d'espaces verts. Ces fiches techniques ont pour but de présenter les auxiliaires naturellement présents dans les jardins et espaces verts de notre région afin de vous sensibiliser à leur présence ainsi qu'à la manière de les préserver.

Action pilotée par le ministère chargé de l'agriculture et le ministère chargé de l'environnement, avec l'appui financier de l'Agence Française pour la Biodiversité, par les crédits issus de la redevance pour pollutions diffuses attribués au financement du plan Ecophyto.

Qu'est-ce qu'une chrysope ?

La chrysope est parfois appelée demoiselle aux yeux d'or. C'est un insecte très gracieux au corps vert et aux ailes plus longues que le corps, transparentes avec des reflets irisés. Selon les espèces ; leurs yeux présentent également des reflets nacrés. Les adultes se nourrissent du nectar des fleurs tandis que les larves sont carnivores et se nourrissent d'insectes ravageurs.

Après l'accouplement, la femelle pond ses œufs à proximité des foyers de ravageurs. Afin de les protéger d'éventuels prédateurs, ils ne sont pas déposés sur les feuilles mais à l'extrémité d'un pédoncule (fin fil de soie). Les petites larves sont beige-brun avec deux crochets proéminents à l'avant de la tête qui leur permettent de se nourrir.



Photos : œufs sur colonie de pucerons (FREDON Rhône Alpes), larve (FREDON Centre Val de Loire), adulte (FREDON Auvergne)

Exigences agro-climatiques et habitats

Les chrysopes sont présentes en extérieur et actives entre les mois de mars et octobre. Deux à trois générations se succèdent dans l'année. Elles sont très sensibles aux insecticides. Les adultes passent l'hiver dans des abris naturels (branchages, feuilles sèches...), à la sortie de l'hiver elles pondront leurs premiers œufs au mois de mars. Les œufs éclore en avril. Les larves qui sont les plus actives sont celles qui sont présentes pendant les mois de juin et juillet. Un cycle dure de trois semaines à 2 mois en fonction de la saison. Pendant l'été on trouve les chrysopes plutôt dans les hautes herbes et dans les arbustes ou les arbres.

Les proies favorites des chrysopes

Les chrysopes adultes se nourrissent uniquement de nectar et de pollen.

Les larves sont des prédateurs d'insectes et en particulier de ravageurs tels que : les pucerons, les cochenilles farineuses, les psylles...Elles peuvent également consommer des acariens phytophages. La larve attrape sa proie à l'aide de ses crochets puis aspire son contenu et s'en nourrit. La proie est ainsi vidée et laissée pour morte.

Au cours de son développement une larve de chrysope peut dévorer plus de 500 pucerons et détruire 30 à 50 araignées rouges en une heure.



Photo : larve de chrysope consommant un puceron (Claude Pilou)

Comment favoriser les chrysopes en espaces verts ?

Les chrysopes adultes apprécient particulièrement les plantes fleuries. Les haies fleuries et variées sont un aménagement à recommander afin de favoriser leur présence.

A l'automne les adultes hivernants cherchent un abri : il est possible de s'en procurer dans le commerce (coopératives agricoles ou sites Internet spécialisés) mais ils peuvent également être fabriqués. On pourra par exemple mettre en place au sein d'un service espaces verts un partenariat avec une école afin de fabriquer les abris avec les enfants et renforcer la communication envers le jeune public de la commune. Quel que soit le modèle choisi la fabrication d'un abri à insecte ne doit pas employer de produits chimiques (colles et autres produits contenant des solvants par exemple) car les chrysopes sont particulièrement sensibles aux produits chimiques.



Photo : adulte sur fleur de Coreopsis (FREDON PACA)