

Filière Grandes Cultures

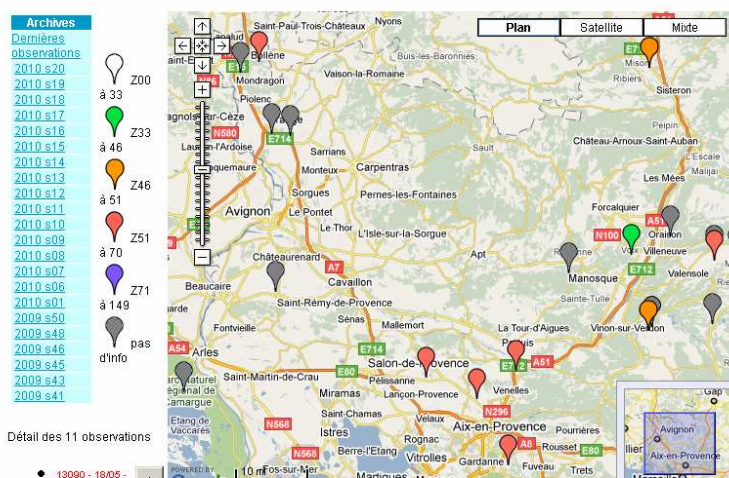
Blé dur

Etat des cultures :

Les stades du blé rattrapent leur retard et vont de sortie des barbes à post-floraison (grain à demi-formé pour les plus avancés).

Une majorité des parcelles de la région se trouve actuellement entre épiaison et floraison. Les étamines seront visibles en fin de semaine ou semaine prochaine.

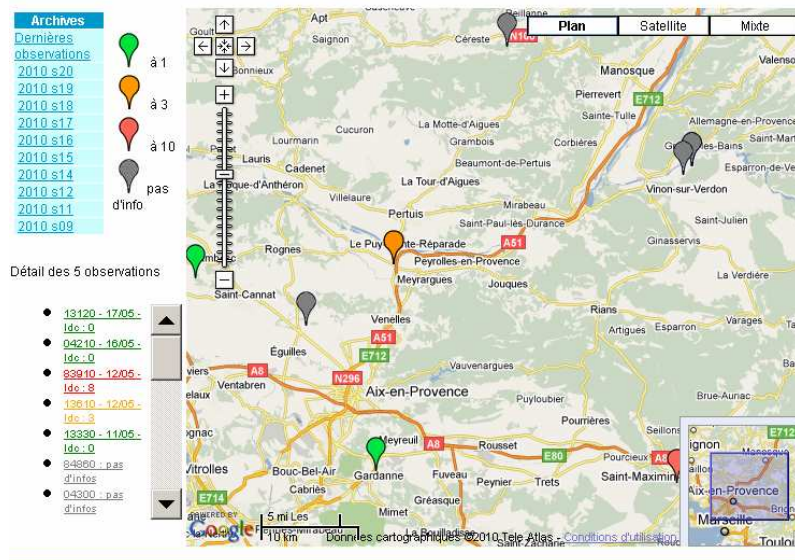
Élément observé : Stade Zadoks cer
 date début : 11-05-2010 - date fin : 18-05-2010



Etat parasitaire :

Maladies : La septoriose progresse et touche maintenant en général la F3 (troisième feuille en partant du haut), voire la F2 (cf. cartographie ci-dessous des observations de la semaine).

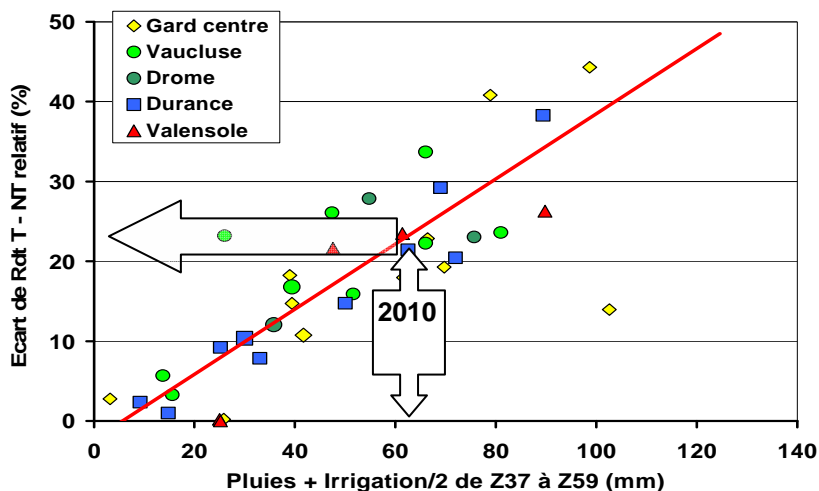
Elément observé : >=
 date début : - date fin :



ARVALIS Institut au végétal | CETIOM | [Contact](#) | [Déconnexion](#)
 Avec la collaboration de : Agritbio 04 - CA 04 - CAPL - CEREALIS - Coopérative de Bollène-Barjac - EPL d'Aix Valabre Marseille - GROUPE PROVENCE SERVICES - OMAG SAP - PRODIA - SA SCAD - SCA ALPESUD - SUD CEREALES - Sud Céréales

Modèle de prédiction de la nuisibilité: il est basé sur la relation entre la quantité de pluies reçue de Dernière Feuille Pointante (Z 37) à Fin Epiaison (Z 59) et l'écart de rendement mesuré entre une parcelle protégée et un témoin (Graphe ci-dessous) dans les essais Arvalis sud-est de ces douze dernières années.

Nuisibilité de la Septoriose en fonction des pluies de fin montaison (source Arvalis)



En 2010 entre le 25 avril et le 15 mai nous avons reçu selon les secteurs entre 50 et 80 mm de pluie. Cela donne une nuisibilité prévisible de la maladie de 25% du rendement environ.

Taches physiologiques : sur les dernières feuilles (voire les avant-dernières dans une moindre mesure), on observe fréquemment – mais l'effet variétal est important – des criblures que l'on appelle taches physiologiques : petites nécroses entourées de jaune très prononcées en bout de feuille, dues à des stress thermiques (amplitudes thermiques jour/ nuit sur tissus jeunes), qui font penser à un début de septoriose. Cependant dans ce cas les feuilles immédiatement inférieures sont moins touchées, ce qui n'est pas le cas avec de la septoriose.

Autres maladies et ravageurs : rien d'important à signaler.

Colza

A retenir :

ravageurs :

- La présence de cécidomyies sur le secteur de Bollène a entraîné l'ouverture de siliques (faible pression : 1 à 3 siliques /plante)

maladies :

Oïdium : présence d'oïdium sur le plateau de Valensole

L'analyse de risque est effectuée sur la période du 04/05/2010 au 18 mai 2010. Le réseau comprend 5 parcelles de référence, l'analyse est effectuée sur 3 parcelles renseignées durant cette période

Stades phénologiques et climat

90% des parcelles sont entre le stade G4.

Quelques dégâts dus au gel (avortement de siliques sur les hampes principales) sont notés.

Les réserves en eau sont pleines laissant présager un bon remplissage des siliques

Ravageurs

Aucun ravageur signalé autre que des cécidomyies sur le secteur de Bollène.

Rappel

La cécidomyies pond dans les trous de piqûres des charançons des siliques.

Maladies

Oïdium : présence sur tige et feuilles sur le plateau de Valensole (10% des plantes touchées)

Rappel

Les Délais Avant Récolte des produits homologués sur l'oïdium étant de 45 jours, la protection n'est plus envisageable à ce jour en cas d'attaque tardive toujours possible avec le retour de températures chaudes

*Animateur filière : Stéphane Jézéquel – Arvalis institut du végétal
Délégué thématique oléagineux : Gilles Beugniet – Cetiom*

Bulletin rédigé avec la collaboration et grâce aux observations (20 parcelles de blé dur et 4 de colza) des techniciens des structures suivantes : Agribio 04 – Arvalis institut du végétal - CA 04 - CAPL - CEREALIS - Coopérative de Bollène-Barjac - EPL d Aix Valabre Marseille - GROUPE PROVENCE SERVICES - OMAG SAP - PRODIA - SA SCAD - SCA ALPESUD - SUD CEREALES.