



**Bulletin n°15 / 2016**  
**Mercredi 15 juin 2016**

Pour recevoir gratuitement le BSV dès sa parution sur votre boîte mail, inscrivez-vous sur  
[www.bsv-paca.fr](http://www.bsv-paca.fr)

## Faits marquants :

### Cerisier :

- **Développement végétatif** : Récoltes terminées ou maturité atteinte selon les zones
- **Drosophila suzukii** : les niveaux de population augmentent. Rester vigilant.
- **Mouche de la cerise** : Le vol se termine dans les zones plus tardives.

### COMITE DE REDACTION DE CE BULLETIN :

**Animatrice Filière Pomme/Poire** : Myriam BERUD (Station d'Expérimentation La Pugère)

**Animateur Filière Cerise** : Benoît DUFAY (Domaine Expérimental La Tapy)

Suppléant : Vincent RICAUD (Chambre d'Agriculture de Vaucluse)

### LES OBSERVATIONS CONTENUES DANS CE BULLETIN ONT ÉTÉ RÉALISÉES PAR :

Chambres d'Agriculture de Vaucluse, des Hautes-Alpes et des Alpes de Haute Provence,  
CIRAME, GRCETA Basse Durance, CETA Cavaillon, CETA Terroir de Crau,  
OP SICA Edelweiss, OP Vergers de Beauregard, OP Alpes Coop Fruits, OP COPEBI, SICA Pom'Alpes,  
Sociétés RAISON'ALPES, CAPL, ALPESUD.



# CERISIER

Bulletin n° 15 / 2016  
Mercredi 15 juin 2016

## Secteur Basse Durance - Ventoux :

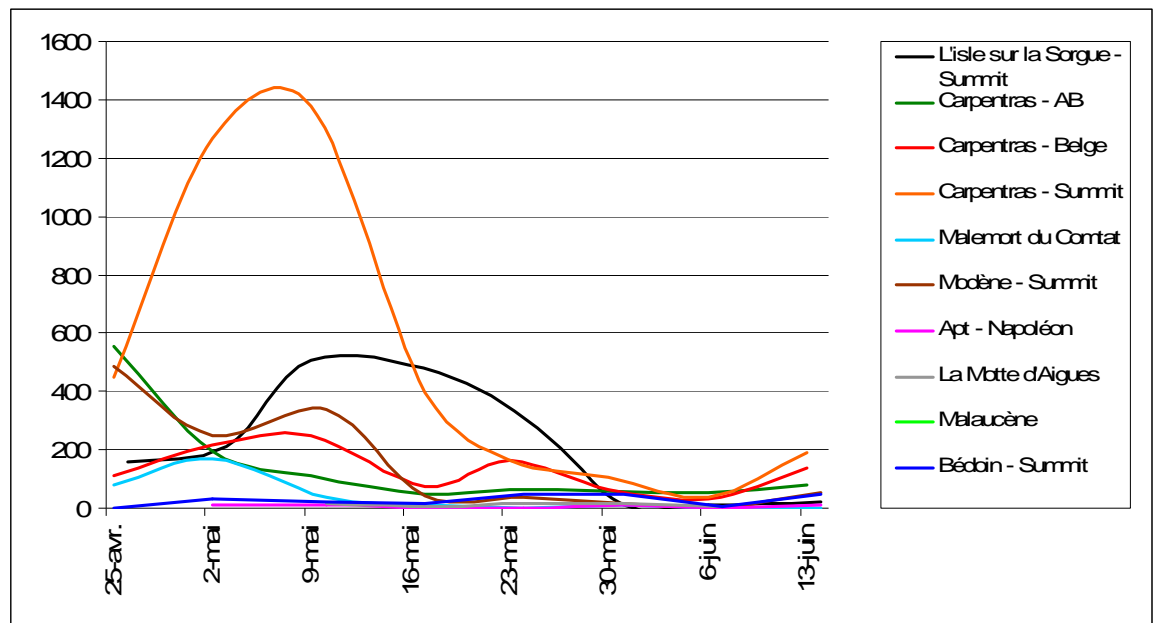
### ◆ DEVELOPPEMENT VEGETATIF

Récoltes terminées ou maturité atteinte selon les variétés et les zones géographiques.

| VARIETES     | Burlat             | Folfer                         | Napoléon          | Summit                           | Belge                           |
|--------------|--------------------|--------------------------------|-------------------|----------------------------------|---------------------------------|
| STADE PHENO. | Récoltes terminées | Récoltes terminées ou en cours | Récoltes en cours | Couleur 3-4 à récoltes terminées | Couleur 2-3 à récoltes en cours |

### ◆ DROSOPHILA SUZUKII

Une remontée générale captures est à signaler sur l'ensemble des secteurs. Désormais, les nouvelles générations s'enchainent et se chevauchent.



Nombre de *D. suzukii* capturées dans différentes parcelles du secteur depuis le 25 avril 2016

Dans l'ensemble, on observe une dynamique de capture comparable à celles de 2014 et 2015 (voir graphiques ci-dessous).

Des dégâts de faible intensité continuent d'être observés, notamment en deuxième passe, mais l'intensité des dégâts augmente. Quelques retours commerciaux de lots sont signalés. De forts dégâts sont toujours observés sur des vergers non traités : des Summit non traitées ont atteint 50% de fruits touchés.

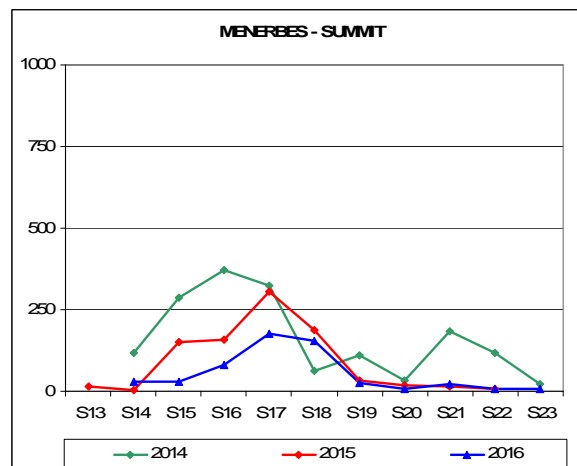
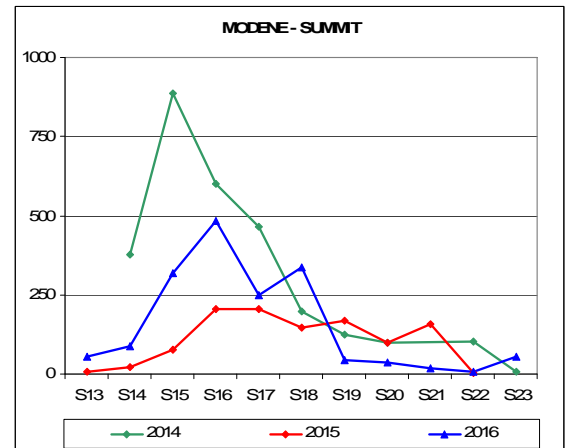
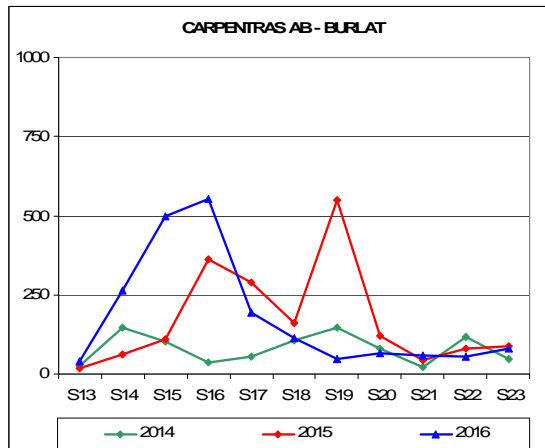
**Estimation du risque : Le risque d'attaque reste élevé et la pression risque de s'intensifier** en raison de l'exceptionnelle capacité de reproduction de l'insecte. Les conditions climatiques chaudes et humides favorisent son développement. L'ensemble des variétés sont concernées par ce risque. Rester très vigilant.



# CERISIER

Bulletin n° 15 / 2016  
Mercredi 15 juin 2016

## Secteur Basse Durance - Ventoux :



### ◆ RHAGOLETIS CERASI (MOUCHE DE LA CERISE)

Le vol continue à se maintenir en zone tardive mais s'affaiblit. Aucun dégât observé au sein du réseau de parcelle. Des retours de lots commerciaux dus à des dégâts de mouche ont été signalés.

**Estimation du risque :** Le pic d'éclosion est théoriquement passé.

N.B. Ce Bulletin est produit à partir d'observations ponctuelles réalisées sur un réseau de parcelles. S'il donne une tendance de la situation sanitaire, celle-ci ne peut pas être transposée telle quelle à chacune des parcelles. La Chambre régionale d'Agriculture et l'ensemble des partenaires du BSV dégagent toute responsabilité quant aux décisions prises pour la protection des cultures. La protection des cultures se décide sur la base des observations que chacun réalise sur ses parcelles et s'appuie, le cas échéant, sur les préconisations issues de bulletins techniques.

Action pilotée par le ministère chargé de l'agriculture, avec l'appui financier de l'Office national de l'eau et des milieux aquatiques, par les crédits issus de la redevance pour pollutions diffuses attribués au financement du plan Ecophyto.